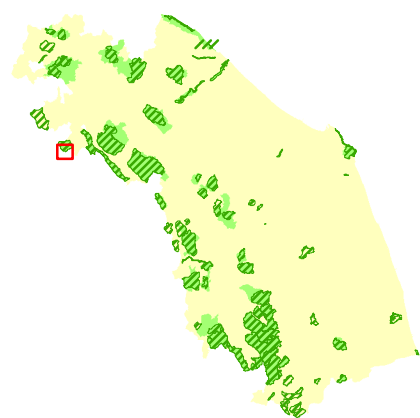




UNIVERSITA' POLITECNICA DELLE
MARCHE
DIPARTIMENTO DI SCIENZE
AMBIENTALI
E DELLE PRODUZIONI VEGETALI



GIUNTA REGIONE MARCHE
ASSESSORATO AMBIENTE
POSIZIONE DI FUNZIONE
BIO-DIVERSITA' E RETE
ECOLOGICA REGIONALE



Progetto di rete ecologica della Regione Marche (R.E.M.)

Coordinatore Prof. Edoardo Biondi

CARTA DEGLI HABITAT IN BASE ALLA DIRETTIVA 92/43/CEE

SIC BOCCA SERRIOLA IT5310011 (AB19) (DIRETTIVA 92/43/CEE)

SCALA 1:10.000

0 125 250 500

Metri

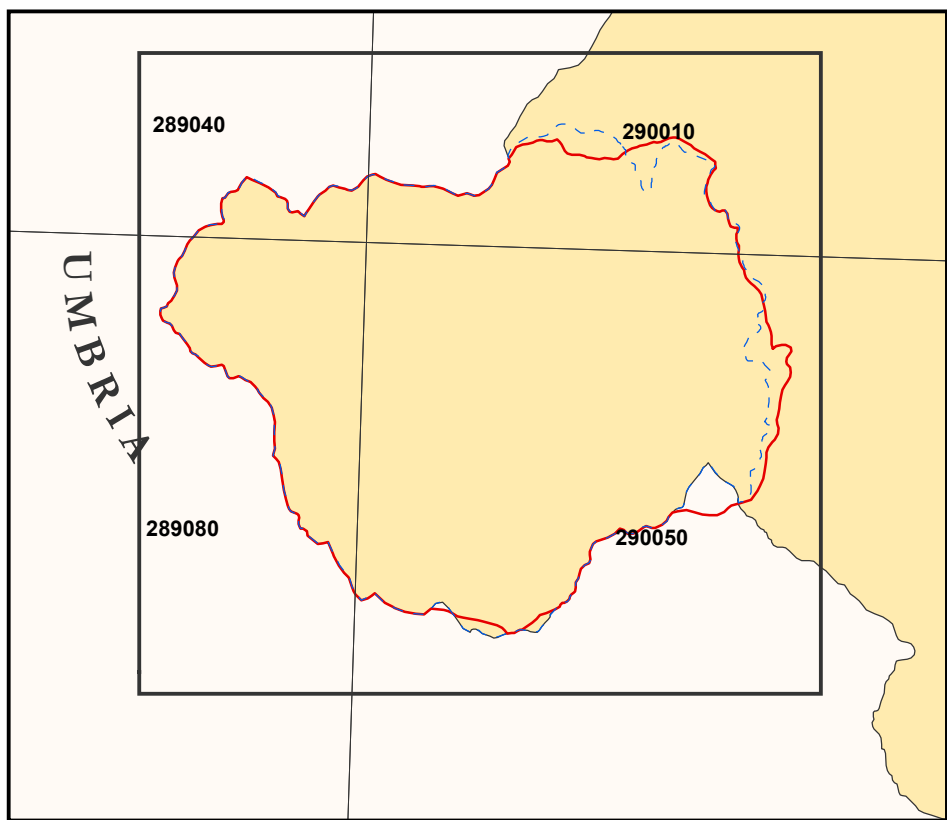
SISTEMA DI RIFERIMENTO: GAUSS-BOAGA (1940) FUSO EST

AUTORI:
BIONDI Edoardo
CASAVECCHIA Simona
GALASSI Simone
PESARESI Simone

Rilevamenti cartografici eseguiti negli anni: 2005-2006

COORDINATE VERTICI		
GAUSS-BOAGA FUSO EST		
VERTICI	N	E
NO	4826765	2302715
NE	4826765	2308120
SO	4821682	2302715
SE	4821682	2308120

QUADRO D'UNIONE SEZIONI 1:10000



LEGENDA HABITAT 92/43/CEE

AREA CARTOGRAFATA 1324 Ha
AREA COPERTA DA HABITAT 1093 Ha

6210* Formazioni erbose secche seminaturali e facies coperte da cespugli su substrato calcareo (Festuco-Brometalia) (notevole fioritura di Orchidee)
comprende le seguenti tipologie vegetazionali:

5 - *Praterie a forasacco comune e forasacco brattato*
Ass. *Centaureo bracteatae-Brometum erecti* Biondi, Ballesi, Allegrezza, Guitian & Taffetani 1986

Superficie stimata dell'habitat 183 Ha (16,7%)

6220* Percorsi substepici di graminacee e piante annue dei Thero-Brachypodieta
si rinviene nelle radure delle seguenti tipologie vegetazionali:

3 - *Praterie discontinue a cornella minima e astragalo rosato*
Ass. *Coronilla minima-Astragalum monspessulan* Biondi & Ballesi in Biondi, Ballesi & Principi 1985

Superficie stimata dell'habitat 15 Ha (1,4%)

91E0* Foreste alluvionali di *Alnus glutinosa* e *Fraxinus excelsior* (Alno-Padion, Alnion incanae, Salicion albae)

comprende le seguenti tipologie vegetazionali:

1 - *Bosco ripariale a rovo e salice bianco*

Ass. *Rubus ulmifolii-Salicetum albae* Allegrezza, Biondi & Felici 2006

Superficie stimata dell'habitat 10 Ha (0,9%)

91M0 Foreste pannonic-balcatiche di quercia cerro-quercia sessile

comprende le seguenti tipologie vegetazionali:

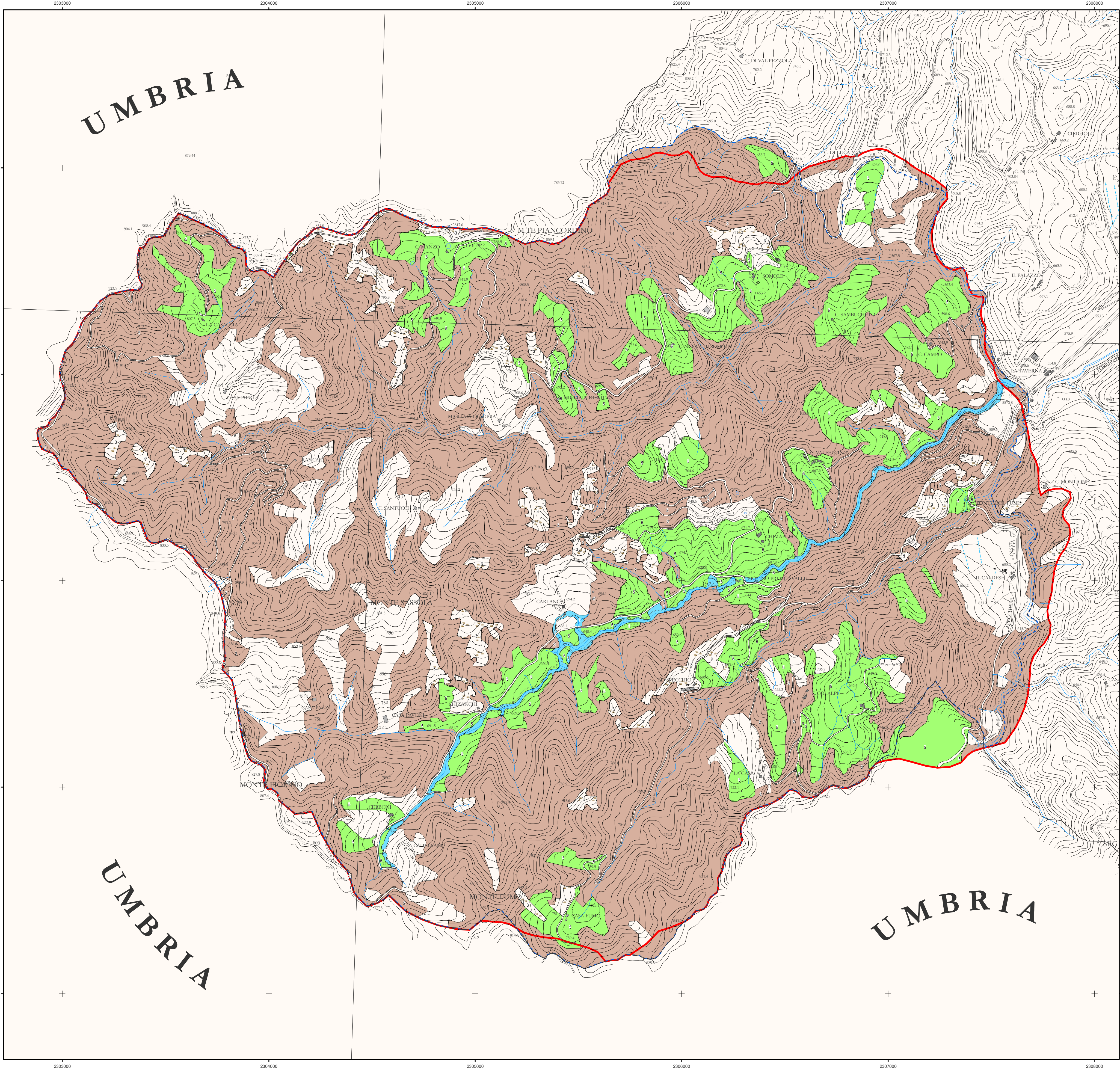
2 - *Bosco di cerro*

Ass. *Aceri obtusati-Quercetum cerris* Ubaldi & Speranza 1982

subass. *acretosum obtusati* Ubaldi & Speranza 1982

Superficie stimata dell'habitat 885 Ha (81%)

Confine SIC vigente Confine SIC proposto Limite Regione Marche



Allineamento cartografico ed elaborazioni GIS (software: ESRI ArcGis 9.0): Simone Pesaresi

Dipartimento Scienze Ambientali e Produzioni Vegetali
Facoltà di Agraria
Università Politecnica delle Marche

Base topografica derivata da CTR 1:10000 Regione MARCHE, opportunamente rielaborata

STAMPA: Dipartimento Scienze Ambientali e Produzioni Vegetali
Facoltà di Agraria
Università Politecnica delle Marche

ANCONA, 24/10/2008