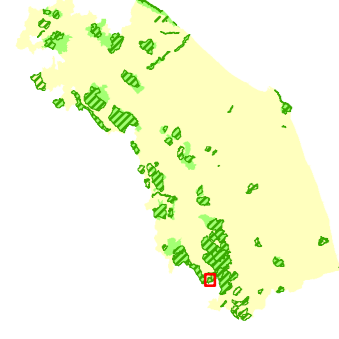




UNIVERSITA' POLITECNICA DELLE
MARCHE
DIPARTIMENTO DI SCIENZE
AMBIENTALI
E DELLE PRODUZIONI VEGETALI



LR 6/2007 ART. 28

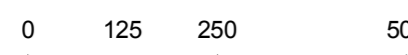


GIUNTA REGIONE MARCHE
SERVIZIO AMBIENTE E
PAESAGGIO

**CARTA DEGLI HABITAT IN BASE
ALLA DIRETTIVA 92/43/CEE**

**SIC PIAN PERDUTO
IT53330007 (AB67)
(DIRETTIVA 92/43/CEE)**

SCALA 1:10.000



Metri

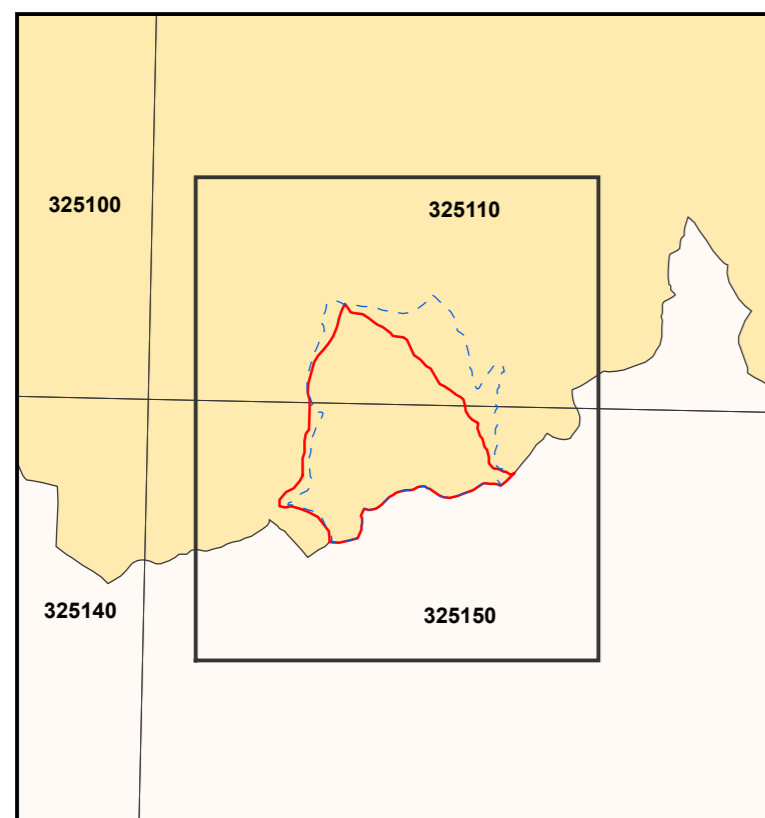
SISTEMA DI RIFERIMENTO: GAUSS-BOAGA (ROMA 1940) FUSO EST

AUTORI:
CATORCI Andrea
FOGLIA Monica
GATTI Renata
VITANZI Alessandra

UNIVERSITA' DEGLI STUDI DI CAMERINO
DIPARTIMENTO DI SCIENZE AMBIENTALI
SEZ. BOTANICA ED ECOLOGIA

COORDINATE VERTICI		
GAUSS-BOAGA FUSO EST		
VERTICI	N	E
NO	4748044	2370637
NE	4748044	2374899
SO	4742926	2370637
SE	4742926	2374899

**QUADRO D'UNIONE
SEZIONI 1:10000**



--- Confine SIC proposto Confine SIC vigente

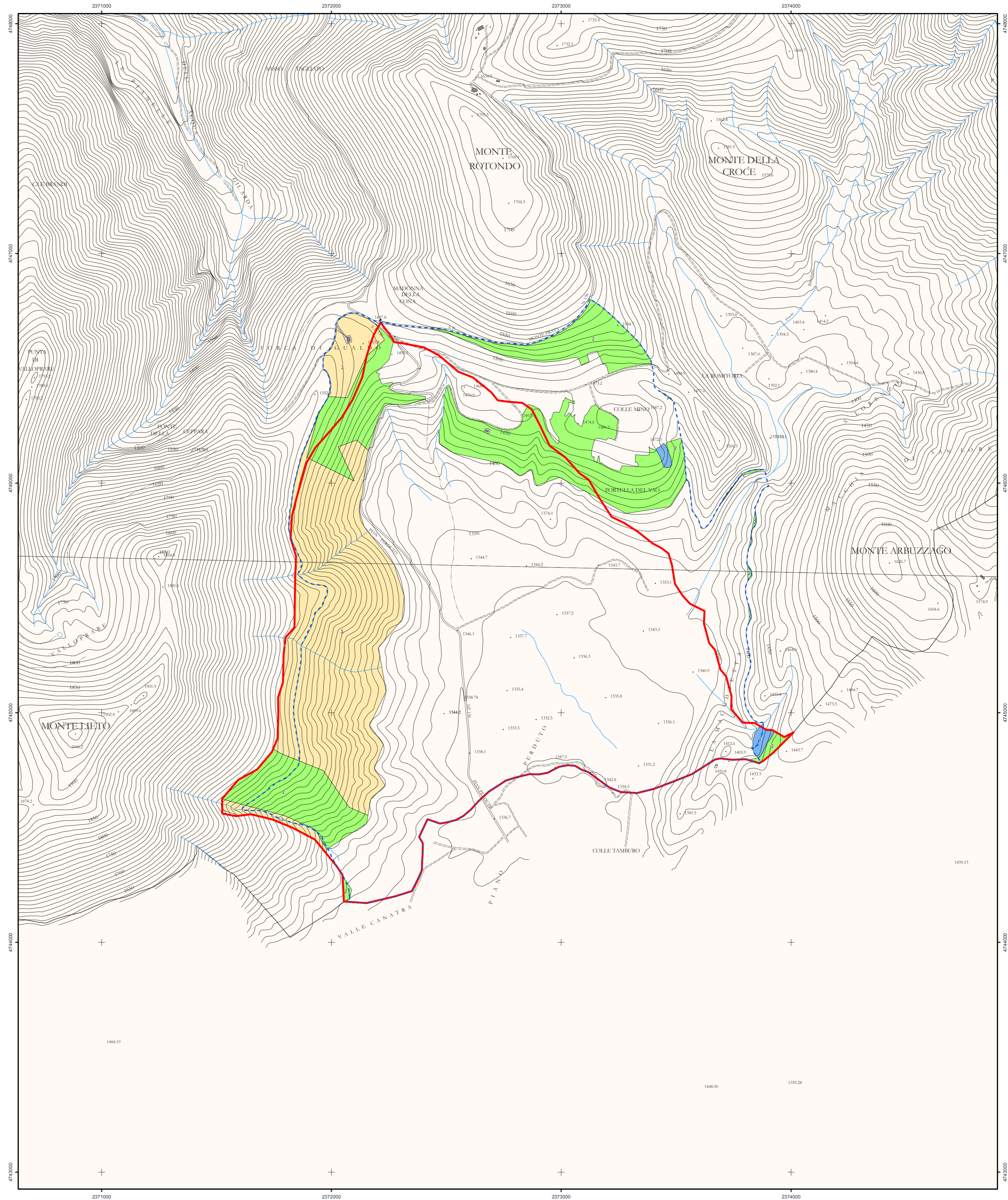
**LEGENDA
HABITAT 92/43/CEE**

AREA CARTOGRAFATA 392 Ha
AREA COPERTA DA HABITAT 125 Ha

- 6210*** Formazioni erbose secche seminaturali e facies coperte da cespugli su substrato calcareo (Festuco-Brometalia) (notevole fioritura di Orchidee)
comprende le seguenti tipologie vegetazionali:
2 - Prateria aperta a sesleria dei macereti
Ass. *Polygalo majoris-Seslerietum nitidae* Biondi, Bailletti, Allegranza & Zuccarelli 1995
Superficie stimata dell'habitat 59 Ha (47,2%)
- 9210*** Faggioli dell'Appennino con *Taxus* ed *Ilex*
comprende le seguenti tipologie vegetazionali:
1 - Bosco microtermo, basifilo di faggio
Ass. *Cardamino kitalibelli-Fagetum sylvaticae* Ubaldi et al. ex Ubaldi 1995
Superficie stimata dell'habitat 1 Ha (0,8%)
- 6170** Formazioni erbose calcicole alpine e subalpine
comprende le seguenti tipologie vegetazionali:
3 - Pascolo a ranuncolo del Pollino e fianrola violacea
Ass. *Senecio scopoli-Ranunculetum pollinensis* Biondi & Bailletti 1995
subass. *plantagininosum atratae*
Superficie stimata dell'habitat 65 Ha (52%)

--- Confine SIC proposto

Confine SIC vigente



Allineamento cartografico ed elaborazioni GIS (software ESRI ArcGis 9.0): PESARESI SIMONE
Dipartimento Scienze Ambientali e Produzioni Vegetali, Area Botanica
Facoltà di Agraria, Università Politecnica delle Marche

Base topografica derivata da CTR 1:10000 Regione MARCHE, opportunamente ricalibrata

Fotointerpretazione e digitalizzazione: FOGLIA MONICA
Dipartimento di Scienze Ambientali, Università degli Studi di Camerino

ANCONA, 29/07/2009