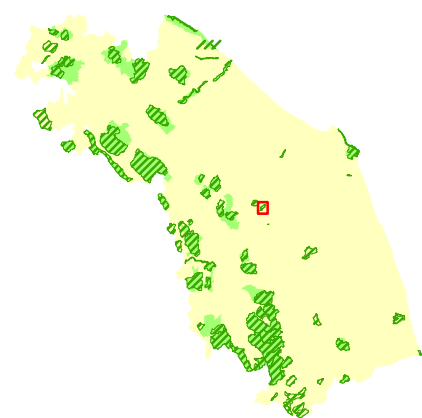




UNIVERSITA' POLITECNICA DELLE
MARCHE
DIPARTIMENTO DI SCIENZE
AMBIENTALI
E DELLE PRODUZIONI VEGETALI



GIUNTA REGIONE MARCHE
SERVIZIO AMBIENTE E
PAESAGGIO



LR 6/2007 ART. 28

**CARTA DEGLI HABITAT IN BASE ALLA
DIRETTIVA 92/43/CEE**

**SIC MACCHIA DELLE TASSINETE
IT53330013 (AB33)
(DIRETTIVA 92/43/CEE)**

SCALA 1:10.000

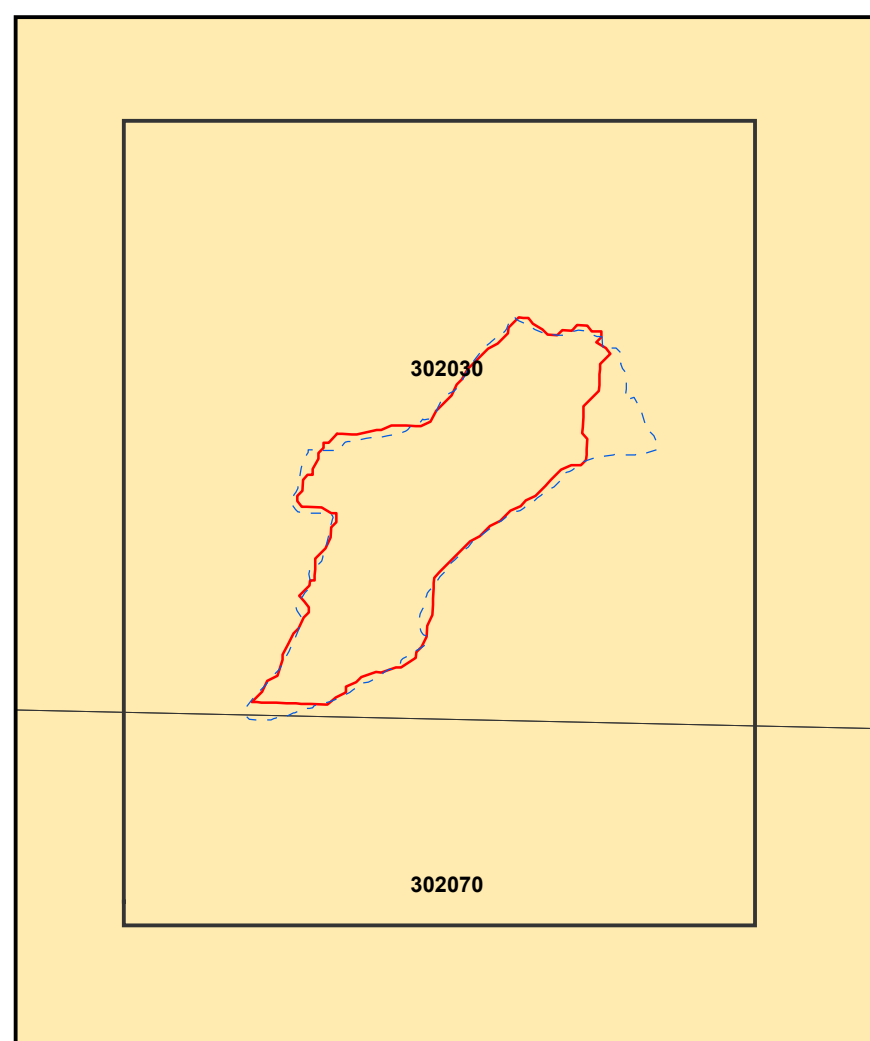


SISTEMA DI RIFERIMENTO: GAUSS-BOAGA (ROMA 1940) FUSO EST

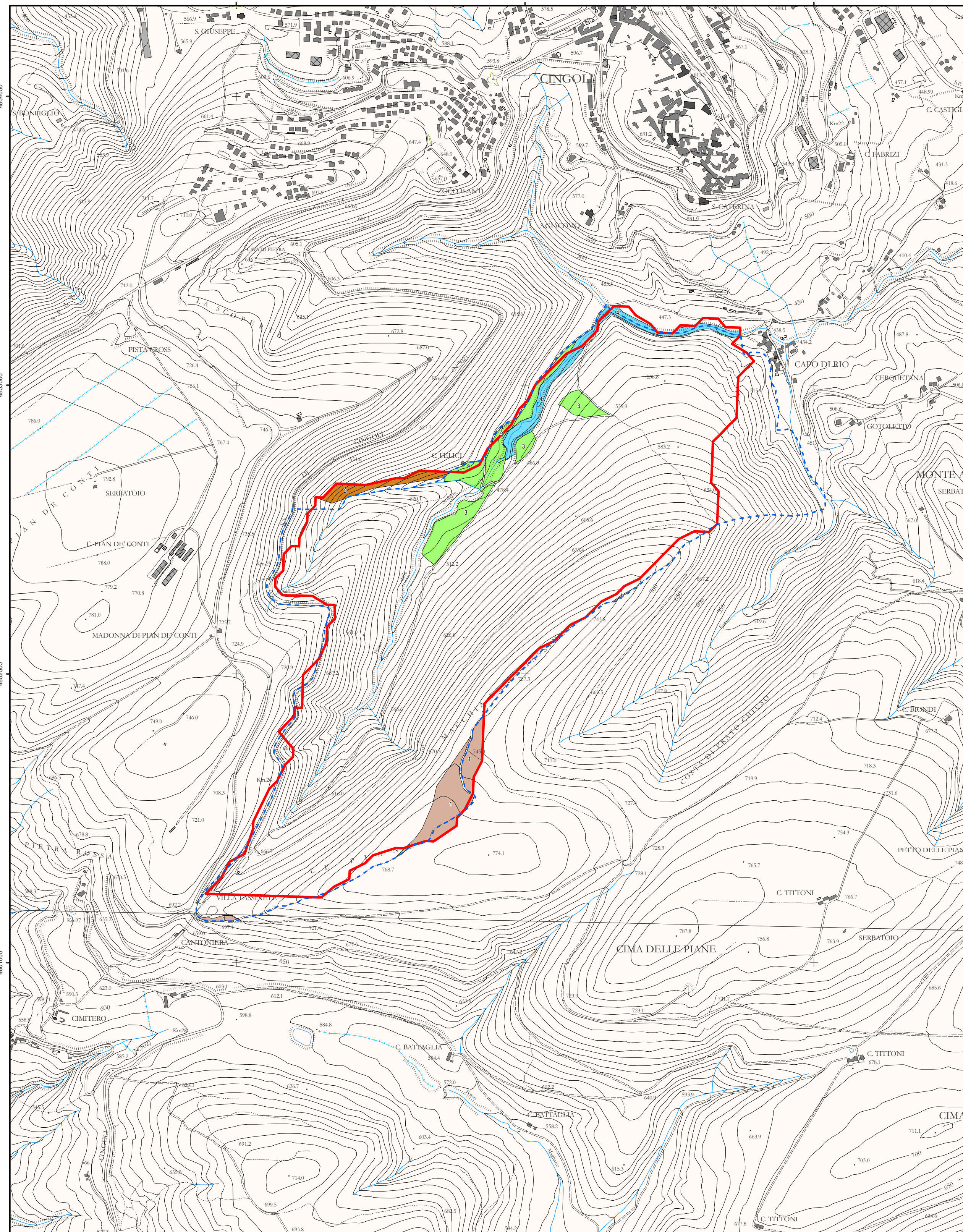
AUTORI:
CATORCI Andrea
FOGLIA Monica
GATTI Renata
VITANZI Alessandra

VERTICI	COORDINATE VERTICI GAUSS-BOAGA FUSO EST	
	N	E
NO	4804314	2373216
NE	4804314	2376558
SO	4800057	2373216
SE	4800057	2376558

**QUADRO D'UNIONE
SEZIONI 1:10000**



--- Confine SIC proposto
--- Confine SIC vigente



**LEGENDA
HABITAT 92/43/CEE**

AREA CARTOGRAFATA 180 Ha
AREA COPERTA DA HABITAT 14 Ha

- 6210* Formazioni erbose secche seminaturali e facies coperte da cespugli su substrato calcareo (Festuco-Brometalia) (notevole fioritura di Orchidee)
comprende le seguenti tipologie vegetazionali:
3 - Prateria a forasacco comune e sonagliani comuni
Ass. *Bromo mediae-Brometum erecti* Bruno in Bruno & Covarelli corr. Biondi & Ballelli 1982
subass. *brizetosum mediae* Biondi, Pinzi & Gubellini 2004
Superficie stimata dell'habitat 6 Ha (42,9%)
- 91AA* Boschi orientali di quercia bianca
comprende le seguenti tipologie vegetazionali:
2 - Bosco di roverella con ctiso a foglie sessili
Ass. *Cytiso sessilifolii-Quercetum pubescens* Blasi, Feoli & Avena 1982
Superficie stimata dell'habitat 1 Ha (7,1%)
- 91E0* Foreste alluvionali di *Alnus glutinosa* e *Fraxinus excelsior* (Alno-Padion, Alnion incanae, *Salicion albae*)
comprende le seguenti tipologie vegetazionali:
4 - Bosco ripariale a salice bianco
Ass. *Salicetum albae* Issler 1926
Superficie stimata dell'habitat 3 Ha (21,4%)
- 91M0 Foreste pannonicobalcaniche di quercia cerro-quercia sessile
comprende le seguenti tipologie vegetazionali:
1 - Bosco di cerro
Ass. *Aceri obtusati-Quercetum cerris* Ubaldi & Speranza 1982
subass. *aceretosum obtusati* Ubaldi & Speranza 1982
Superficie stimata dell'habitat 4 Ha (28,6%)

--- Confine SIC proposto
--- Confine SIC vigente