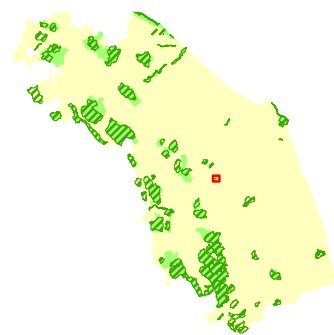




UNIVERSITA' POLITECNICA DELLE MARCHE  
DIPARTIMENTO DI SCIENZE AMBIENTALI E DELLE PRODUZIONI VEGETALI



GIUNTA REGIONE MARCHE  
SERVIZIO AMBIENTE E PAESAGGIO



**LR 6/2007 ART. 28**

**CARTA DEGLI HABITAT IN BASE ALLA DIRETTIVA 92/43/CEE**

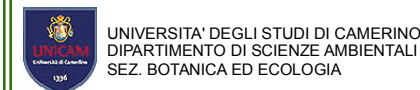
**SIC FONTE DELLE BUSSARE IT53330014 (AB35) (DIRETTIVA 92/43/CEE)**

**SCALA 1:10.000**



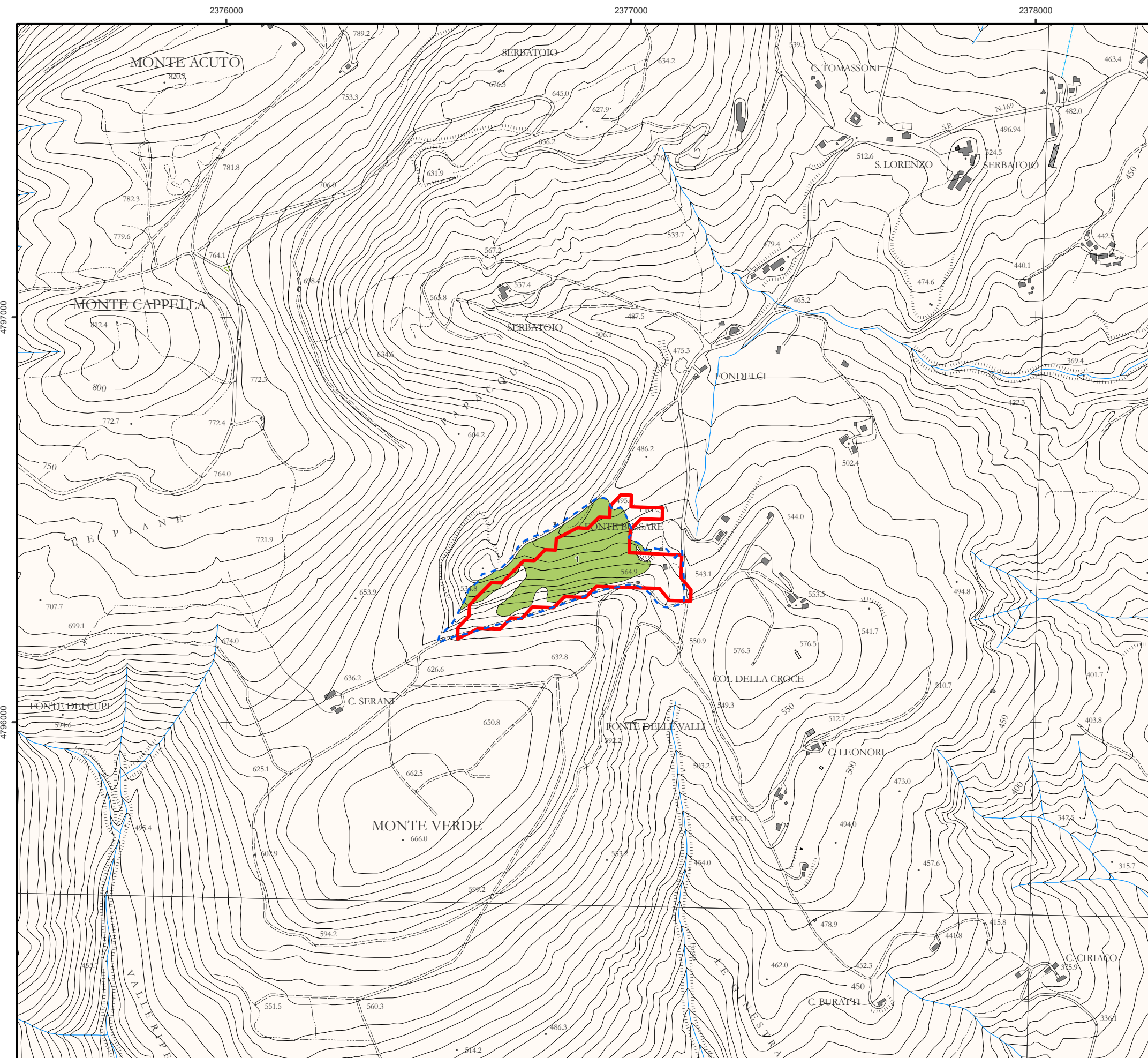
SISTEMA DI RIFERIMENTO: GAUSS-BOAGA (ROMA 1940) FUSO EST

**AUTORI:**  
CATORCI Andrea  
FOGLIA Monica  
GATTI Renata  
VITANZI Alessandra

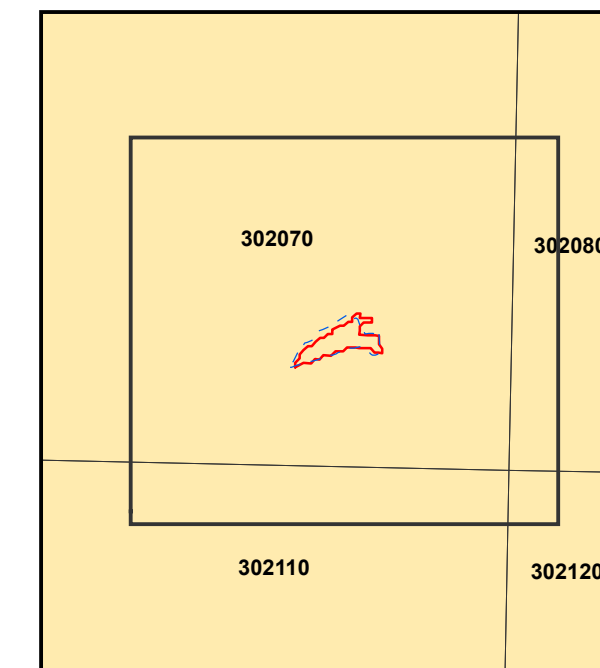


UNIVERSITA' DEGLI STUDI DI CAMERINO  
DIPARTIMENTO DI SCIENZE AMBIENTALI  
SEZ. BOTANICA ED ECOLOGIA

COORDINATE VERTICI		
GAUSS-BOAGA FUSO EST		
VERTICI	N	E
NO	4797724	2375483
NE	4797724	2378312
SO	4795168	2375483
SE	4795168	2378312



**QUADRO D'UNIONE SEZIONI 1:10000**



--- Confine SIC proposto     Confine SIC vigente

**LEGENDA HABITAT 92/43/CEE**

AREA CARTOGRAFATA 9 Ha  
AREA COPERTA DA HABITAT 6 Ha

5110 Formazioni stabili xerotermofile a *Buxus sempervirens* sui pendii rocciosi (Berberidion p.p.)  
comprende le seguenti tipologie vegetazionali:  
1 - Bosco basifilo di carpino nero con bosso  
Ass. *Scutellario columnae-Ostryetum carpinifoliae* Pedrotti, Ballelli & Biondi ex Pedrotti, Ballelli, Biondi, Cortini & Orsomando 1980  
subass. *violetosum reichenbachianae* Allegrezza 2003  
var. a *Buxus sempervirens*  
Superficie stimata dell'habitat 6 Ha (100%)

--- Confine SIC proposto

Confine SIC vigente