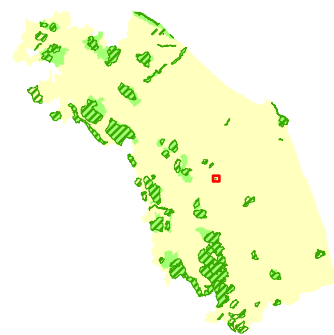




UNIVERSITA' POLITECNICA DELLE MARCHE
DIPARTIMENTO DI SCIENZE AMBIENTALI E DELLE PRODUZIONI VEGETALI



GIUNTA REGIONE MARCHE
SERVIZIO AMBIENTE E PAESAGGIO



LR 6/2007 ART. 28

CARTA DELLA VEGETAZIONE (FITOSOCIOLOGICA)

SIC FONTE DELLE BUSSARE IT53330014 (AB35) (DIRETTIVA 92/43/CEE)

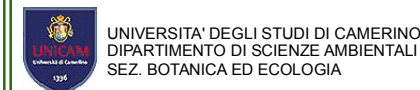
SCALA 1:10.000



SISTEMA DI RIFERIMENTO: GAUSS-BOAGA (ROMA 1940) FUSO EST

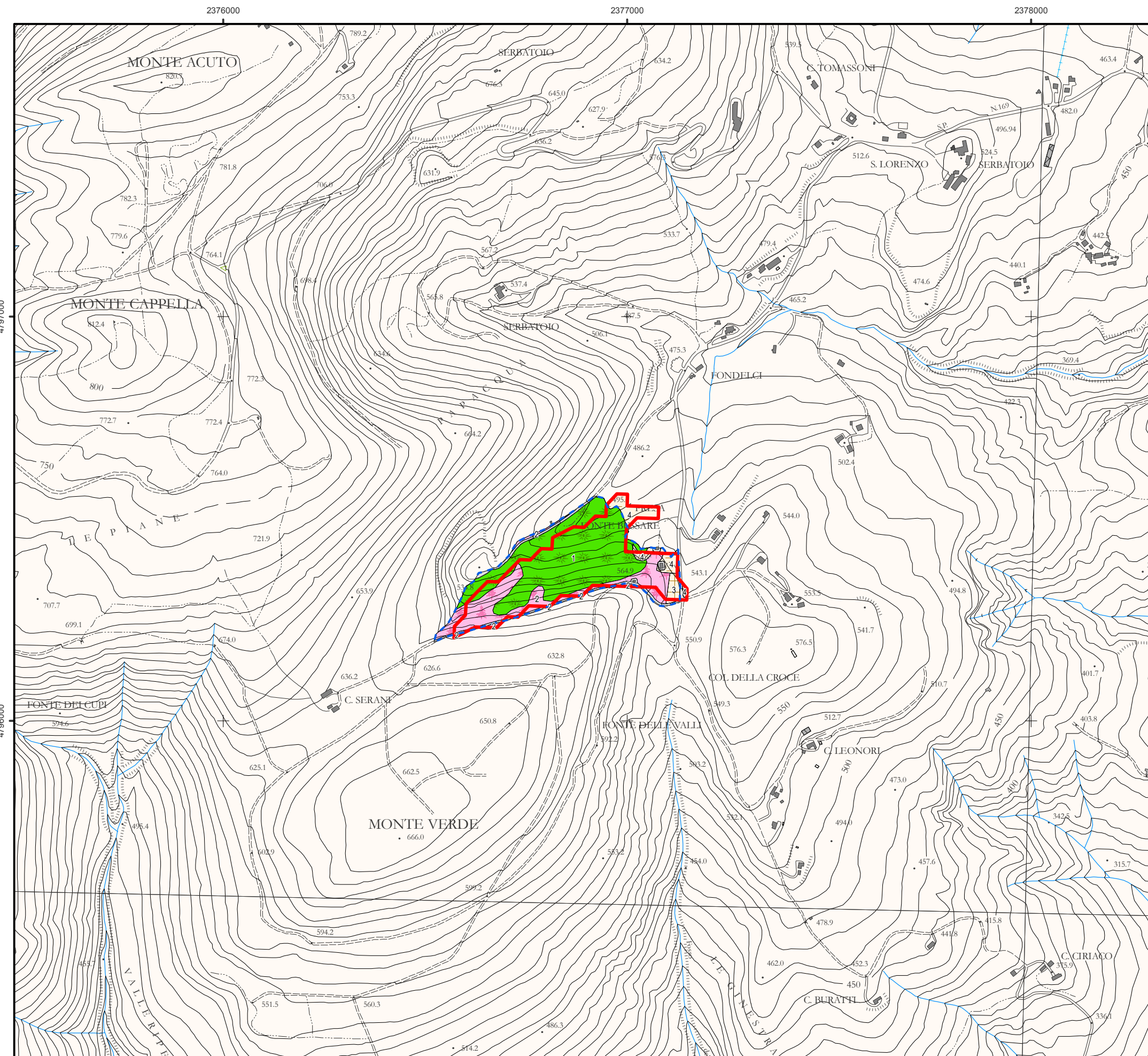
AUTORI:

CATORCI Andrea
FOGLIA Monica
GATTI Renata
VITANZI Alessandra



UNIVERSITA' DEGLI STUDI DI CAMERINO
DIPARTIMENTO DI SCIENZE AMBIENTALI
SEZ. BOTANICA ED ECOLOGIA

| COORDINATE VERTICI | | |
|----------------------|---------|---------|
| GAUSS-BOAGA FUSO EST | | |
| VERTICI | N | E |
| NO | 4797724 | 2375483 |
| NE | 4797724 | 2378312 |
| SO | 4795168 | 2375483 |
| SE | 4795168 | 2378312 |



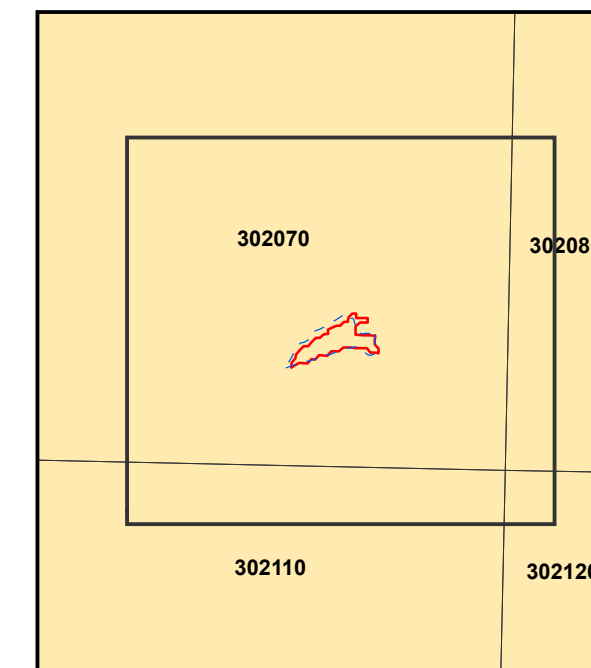
Allestimento cartografico ed elaborazioni GIS (software: ESRI ArcGis 9.0): PESARESI SIMONE
Dipartimento Scienze Ambientali e Produzioni Vegetali, Area Botanica
Facoltà di Agraria, Università Politecnica delle Marche

Fotointerpretazione e digitalizzazione: FOGLIA MONICA
Dipartimento di Scienze Ambientali, Università degli Studi di Camerino

ANCONA, 31/07/2009

Base topografica derivata da CTR 1:10000 Regione MARCHE, opportunamente rielaborata

QUADRO D'UNIONE SEZIONI 1:10000



--- Confine SIC proposto Confine SIC vigente

LEGENDA CARTA DELLA VEGETAZIONE (FITOSOCIOLOGICA)

BOSCHI

- 1 Bosco basifilo di carpino nero con bosso
Ass. *Scutellario columnae-Ostryetum carpinifoliae* Pedrotti, Ballelli & Biondi ex Pedrotti, Ballelli, Biondi, Cortini & Orsomando 1980
subass. *violetosum reichenbachianae* Allegrezza 2003
var. a *Buxus sempervirens*

VEGETAZIONE ANTROPOGENA

- 2 Rimboscimento sempreverde a pino nero
3 Impianto arboreo da frutto o da legno
4 Seminativo in rotazione

Urbanizzato, strade e altro

--- Confine SIC proposto

Confine SIC vigente