


UNIVERSITÀ POLITECNICA DELLE
MARCHE
DIPARTIMENTO DI SCIENZE
AMBIENTALI
E DELLE PRODUZIONI VEGETALI



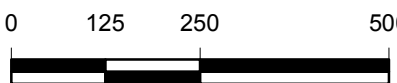
GIUNTA REGIONE MARCHE
SERVIZIO AMBIENTE E
PAESAGGIO

LR 6/2007 ART. 28

CARTA DEGLI HABITAT IN BASE
ALLA DIRETTIVA 92/43/CEE

ZPS VALLE RAPEGNA E
MONTE CARDOSA IT53330008
(DIRETTIVA 92/43/CEE)

SCALA 1:10.000



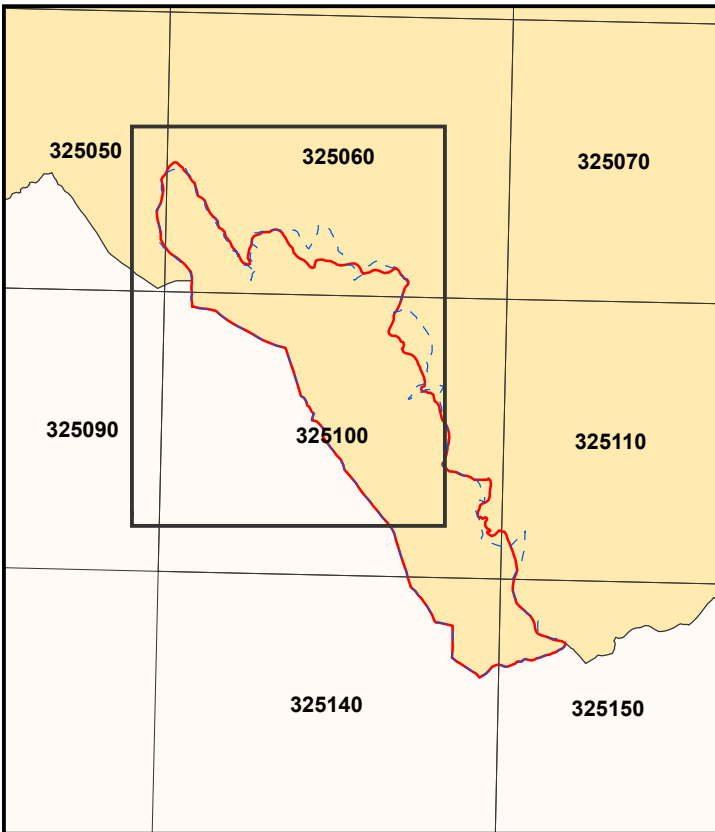
AUTORI:
CATORCI Andrea
FOGLIA Monica
GATTI Renata
VITANZI Alessandra

UNIVERSITÀ DEGLI STUDI DI CAMERINO
DIPARTIMENTO DI SCIENZE AMBIENTALI
SEZ. BOTANICA ED ECOLOGIA

COORDINATE VERTICI		
GAUSS-BOAGA FUSO EST		
VERTICI	N	E
NO	4754681	2262813
NE	4754681	2269023
SO	4748753	2262813
SE	4748753	2269023

SISTEMA DI RIFERIMENTO: GAUSS-BOAGA (ROMA 1940) FUSO EST

QUADRO D'UNIONE
SEZIONI 1:10000
FOGLIO 1



--- Confine ZPS proposto
--- Confine ZPS vigente

LEGENDA
HABITAT 92/43/CEE

AREA CARTOGRAFATA 2368 Ha
AREA COPERTA DA HABITAT 1911 Ha

- 

6220* Percorsi substeppici di graminacee e piante annue del Thero-Brachypodietea
si rinvengono nelle radure delle seguenti tipologie vegetazionali:
6 - Praterie a forasacco e cinquiologia di Tommasini
Ass. *Potentillo cinereae-Brometum erecti* Biondi, Pinzi & Gubellini 2004
subass. *potentillotiliosum cinereae* Biondi et al. 2004
Superficie stimata dell'habitat 5 Ha (0,3%)
- 

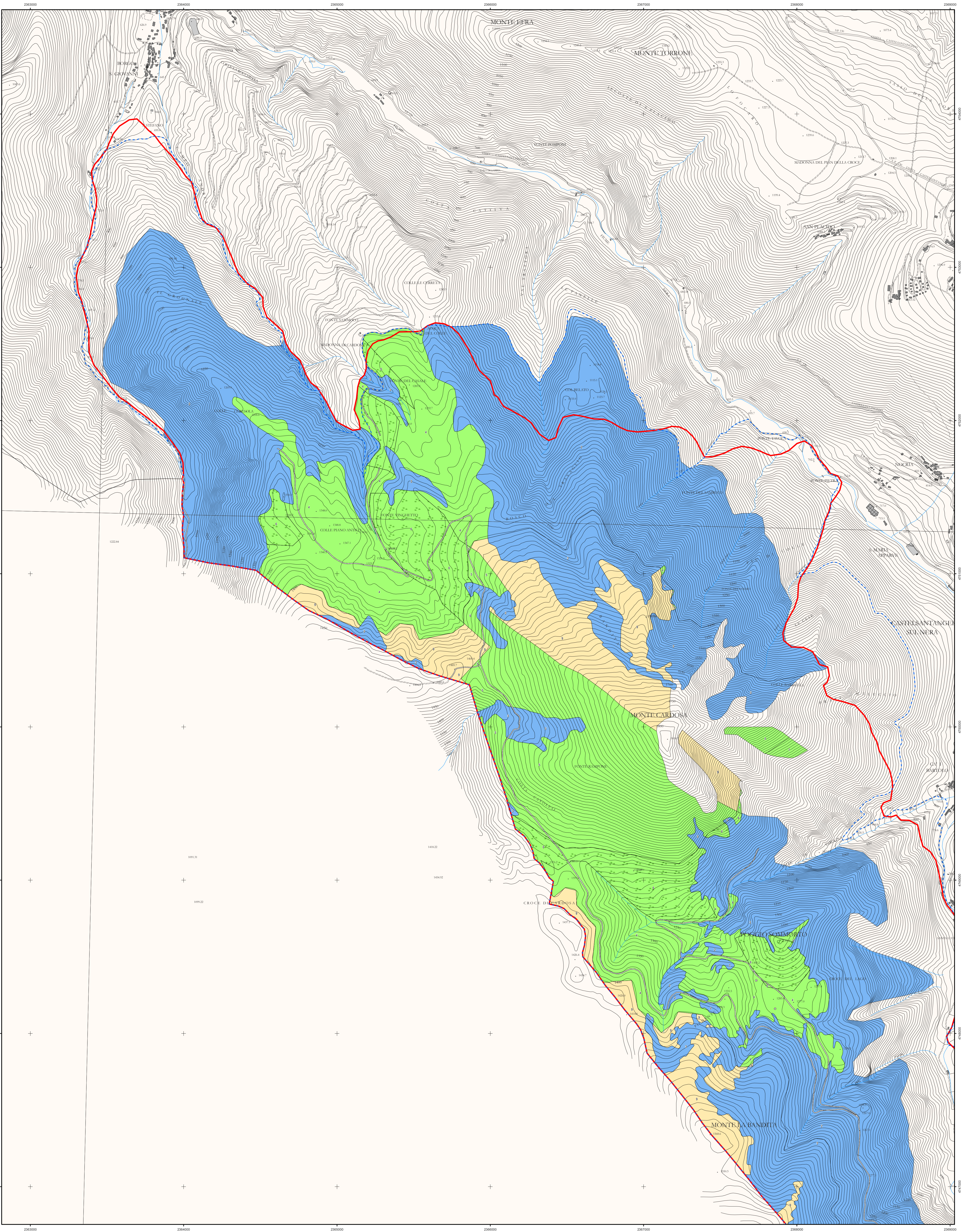
6210* Formazioni erbose secche semistaturali e facies coperte da cespugli su substrato calcareo
(Festuco-Bromietalia) (notevole fioritura di *Orchidea*)
comprende le seguenti tipologie vegetazionali:
1 - Pascolo verso ad esteso alpinico a sesteria dei macereti
Ass. *Astragalio sempervirentis-Seslerietum nitidae* Biondi & Ballesi 1995
4 - Praterie a forasacco continue e discontinue comuni e felucie dei macereti
Ass. *Bromo medice-Brometum erecti* Bruno in Bruno & Coviello corr. Biondi & Ballesi 1982
subass. *festucetosum commutatae* Calosci, Gatti & Ballesi 2006
5 - Praterie aperte a sesteria dei macereti
Ass. *Polygalo majoris-Seslerietum nitidae* Biondi, Ballesi, Allegrezza & Zuccarelli 1995
6 - Praterie a forasacco e cinquiologia di Tommasini
Ass. *Potentillo cinereae-Brometum erecti* Biondi, Pinzi & Gubellini 2004
subass. *potentillotiliosum cinereae* Biondi et al. 2004
Superficie stimata dell'habitat 589 Ha (30,8%)
- 

9210* Faggeti dell'Appennino con *Taxus* ed *Ilex*
comprende le seguenti tipologie vegetazionali:
2 - Bosco termofilo, neutro-basilfo di faggio
Ass. *Lathyrus veneti-Fagetum sylvaticae* Biondi, Casavecchia, Pinzi, Allegrezza & Baldoni 2002
subass. *amuretum veneti* Biondi et al. 2002
3 - Bosco microtermo, basilfo di faggio
Ass. *Cerastium ribabali-Fagetum sylvaticae* Ubaldi et al. ex Ubaldi 1995
Superficie stimata dell'habitat 1108 Ha (58%)
- 

4080 Boscarelle subariche di *Salix* spp.
comprende le seguenti tipologie vegetazionali:
8 - Cespugliato alto a ranno alpino
Ass. *Rhamno alpiniae-Amygdalocarpum ovalis* Pedrotti 1994
Superficie stimata dell'habitat 0 Ha (0%)
- 

6170 Formazioni erbose calcicole alpine e subalpine
comprende le seguenti tipologie vegetazionali:
7 - Praterie discontinue a sesteria dell'Appennino
Ass. *Seslerietum apenninae* Migliaccio 1970 em. Bonin 1978
9 - Pascolo a rinascimento del Pollio e fenologia vicine
Ass. *Senecio scopoli-Ranunculetum poliflorae* Biondi & Ballesi 1995
subass. *plantaginietum aridae*
Superficie stimata dell'habitat 209 Ha (10,9%)

--- Confine ZPS proposto
--- Confine ZPS vigente



Misurazione cartografica ed elaborazioni GIS (software: ESRI ArcGIS 9.0): PISARSI SIMONE
Dipartimento Scienze Ambientali e Produzioni Vegetali, Area Ricerca
Facoltà di Agraria, Università Politecnica delle Marche

Fotointerpretazione e digitalizzazione: FOGLIA MONICA
Dipartimento di Scienze Ambientali, Università degli Studi di Camerino

ANCONA, 15/07/2009

Base topografica derivata da CTR 1:10000 Regione MARCHE, opportunamente ricalibrata