


UNIVERSITÀ POLITECNICA DELLE  
MARCHE  
DIPARTIMENTO DI SCIENZE  
AMBIENTALI  
E DELLE PRODUZIONI VEGETALI



GIUNTA REGIONE MARCHE  
SERVIZIO AMBIENTE E  
PAESAGGIO

LR 6/2007 ART. 28

### CARTA DELLA VEGETAZIONE (FITOSOCIOLOGICA)

**ZPS MONTE OIALONA -  
COLLE PROPEZZANO**  
IT5340016 (ZPS28)  
(DIRETTIVA 92/43/CEE)  
SCALA 1:10.000

0 125 250 500  
Metri

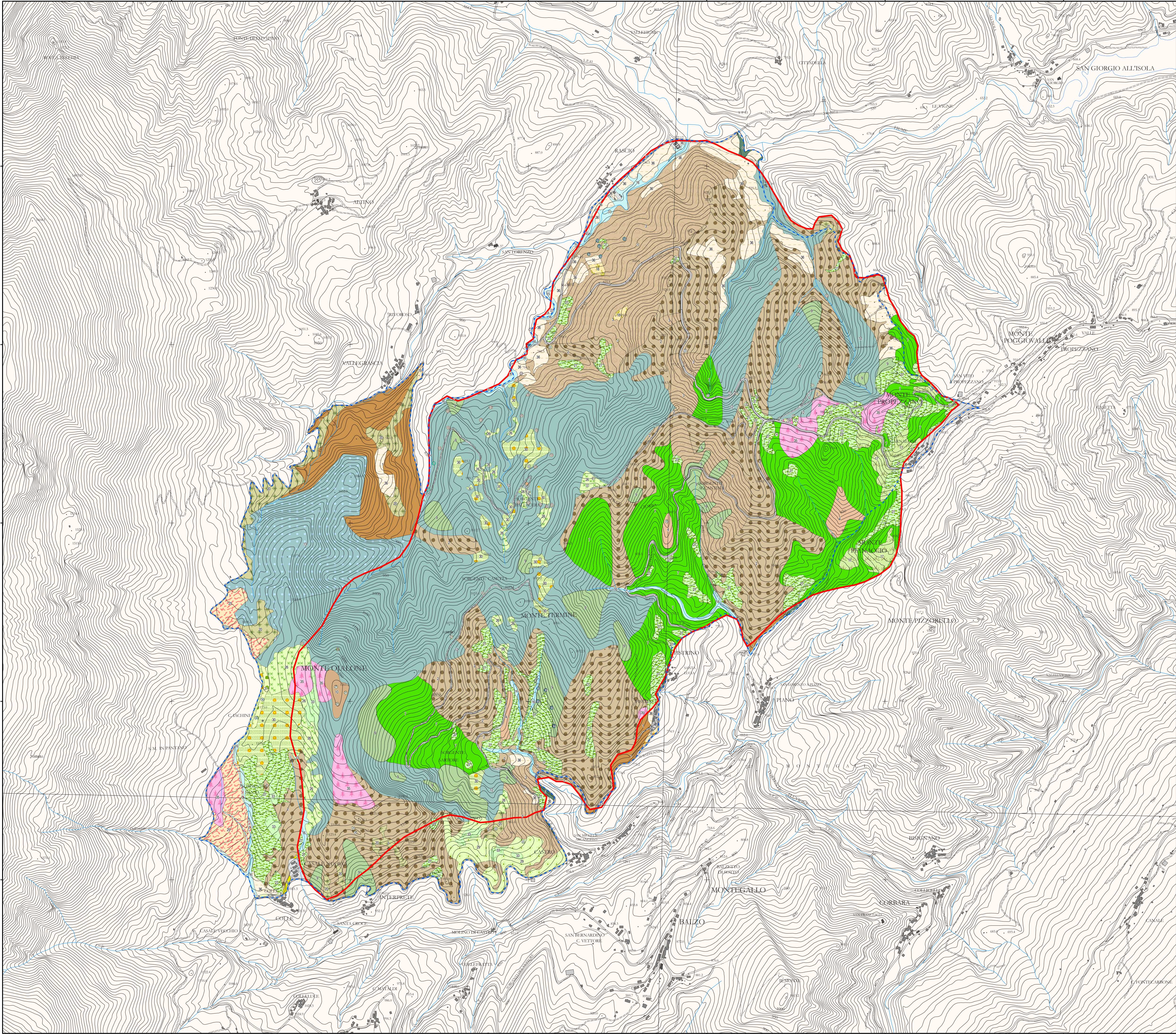
SISTEMA DI RIFERIMENTO: GAUSS-BOAGA (ROMA 1940) FUSO EST

**AUTORI:**  
CATORCI Andrea  
FOGLIA Monica  
GATTI Renata  
VITANZI Alessandra

COORDINATE VERTICI GAUSS-BOAGA FUSO EST		
VERTICI	N	E
NO	474925	238053
NE	474925	238052
SO	474138	238053
SE	474138	238052

QUADRO D'UNIONE  
SEZIONI 1:10000





### LEGENDA CARTA DELLA VEGETAZIONE (FITOSOCIOLOGICA)

**BOSCHI**

- Bosco di roverella  
Ass. *Erica arborea*-*Quercetum pubescentis* Catorci, Ballati, Gatti, Iocchi, Paura & Vitanzi 2006  
subass. *volvorum albae* subass. nova
- Bosco di cerro con carpino bianco e castagno  
Ass. *Acer obtusissim*-*Quercetum ceras* Ubaldi & Speranza 1982  
subass. *montosum obtusissim* Ubaldi & Speranza 1982  
var. a *Carpinus betulus* e *Castanea sativa*
- Bosco di cerro con faggio  
Ass. *Acer obtusissim*-*Quercetum ceras* Ubaldi & Speranza 1982  
subass. *fagetosum sylvaticae* Allegrezza 2003
- Bosco di cerro e roverella  
Aggr. a *Quercus ceras* e *Quercus pubescens*
- Bosco mesofilo di cerro e acero di monte  
Ass. *Listera ovata*-*Quercetum ceras* Di Pietro & Tondi 2005
- Bosco di carpino nero  
Ass. *Hieracium munit*-*Ostryetum carpinifoliae* ass. nova  
subass. *luzuletosum forsteri* subass. nova
- Bosco basifilo di carpino nero con castagno  
Ass. *Scolobolus columbae*-*Ostryetum carpinifoliae* Pedrotti, Ballati & Biondi ex Pedrotti, Ballati, Biondi, Corini & Orsomanico 1980  
var. a *Castanea sativa*
- Bosco semirupreste di acero e faggio  
Ass. *Onithogalio sphaerocarpi*-*Aceretum pseudoplatani* Taffetani 2000  
var. a *Fagus sylvatica*
- Bosco di castagno  
Aggr. a *Castanea sativa*
- Bosco a pioppo tremulo  
Ass. *Melicco uniflorae*-*Populetum tremulae* Taffetani 2000
- Bosco di nocciolo e carpino bianco  
Ass. *Carpinus betuli*-*Coryletum avellanae* Ballati, Biondi & Pedrotti 1979
- Bosco di faggio  
Ass. *Soligagrin*-*Fagetum sylvaticae* (Longhitano & Ronisvalle 1974) ex Ubaldi & al. Ubaldi 1995
- Bosco di faggio con fusaria maggiore  
Ass. *Soligagrin*-*Fagetum sylvaticae* (Longhitano & Ronisvalle 1974) ex Ubaldi & al. Ubaldi 1995  
subass. *luzuletosum sylvaticae* subass. nova
- Prebosco a pioppo tremulo  
Aggr. a *Prunus avium* e *Populus tremula*
- Bosco ripariale a salice bianco talvolta con ontano nero  
Ass. *Salicetum albae* Islerli 1925  
subass. *aretosum glutinosae*
- Bosco ripariale a rovo e salice bianco  
Ass. *Rubus umifolius*-*Salicetum albae* Allegrezza, Biondi & Felici 2006

**MANTELLI ED ARBUSTI**

- Cespuglieto basso a ginepro comune  
Ass. *Juniperus communis*-*Pyraecanthetum coccineae* Biondi, Allegrezza & Guttan 1988
- Arbusteto di ginestra e ciliegio a foglie sessili con abbondante ginepro comune  
Ass. *Sparto junco*-*Cytisum sessilifolius* Biondi, Allegrezza & Guttan 1988  
var. a *Juniperus communis* ssp. *communis*
- Arbusteto di erica arborea e ginepro ossidato  
Ass. *Juniperus oxycedrus*-*Eriocetum arboreae* Catorci, Ballati, Gatti, Iocchi, Paura & Vitanzi 2006
- Cespuglieto basso ad erica arborea  
Ass. *Juniperus communis*-*Eriocetum arboreae* Allegrezza 2003
- Ingheiera a brugo e mirtillo nero  
Aggr. a *Calluna vulgaris* e *Leucium myrtillus*
- Cespuglieto alto a grugnolo spinoso  
Aggr. a *Prunus spinosa* e *Clematis vitalba*
- Boscaglia a salice delle capre  
Aggr. a *Salix caprea*

**FORMAZIONI PRATIVE EPISCOLINE**

- Vegetazione della successione primaria su rocce arenacee  
Aggr. a *Saxifraga idacacites* e *Sedum saxatiale*
- Prateria densa a cervino  
Ass. *Poa violacea*-*Hieracium strictum* Pedrotti 1981
- Prateria a cervino e poligala comune  
Aggr. a *Hieracium strictum* e *Polygala vulgaris*
- Prateria a forasacco comune e fordaliso bratteato  
Ass. *Cynodon dactylon*-*Brometum erectum* Biondi, Ballati, Allegrezza, Guttan & Taffetani 1986
- Pascolo a millefoglia giallo e forasacco  
Ass. *Achillea tomentosa*-*Brometum erectum* Catorci, Ballati, Gatti, Iocchi, Paura & Vitanzi 2006
- Prateria aperta a millefoglia giallo  
Aggr. ad *Achillea tomentosa* e *Bromus erectus*
- Prateria densa a covetta dei prati  
Ass. *Achillea collinae*-*Cynosucretum cristae* Biondi et al. 1987
- Prateria a carice villosa  
Ass. *Ranunculo acris*-*Caricetum hirtae* Biondi & Ballati 1995
- Vegetazione erbacea a farinaccio maggiore  
Ass. *Ptilotus*-*Ptilotus* *hybrids* Schwen 1933
- Vegetazione a felce aquilina  
Aggr. a *Pteridium aquilinum*
- Prateria palustre a migliano maggiore  
Ass. *Dactylorhiza*-*Caricetum distans* Pedrotti 1976

**VEGETAZIONE ANTROPOGENA**

- Rimboscimento sempreverde a pino nero
- Seminativo in rotazione

Urbanizzato, strade e altro

Confine ZPS proposto

Confine ZPS vigente

Allineamento cartografico ed elaborazioni GIS (software: ESRI ArcGis 9.0): PESARESI SIMONE  
Dipartimento Scienze Ambientali e Produzioni Vegetali, Area Botanica  
Facoltà di Agraria, Università Politecnica delle Marche  
Fotointerpretazione e digitalizzazione: FOGLIA MONICA  
Dipartimento di Scienze Ambientali, Università degli Studi di Camerino  
ANCONA, 08/09/2009