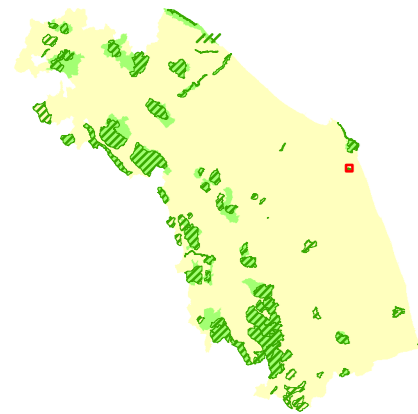




UNIVERSITA' POLITECNICA DELLE  
MARCHE  
DIPARTIMENTO DI SCIENZE  
AMBIENTALI  
E DELLE PRODUZIONI VEGETALI

GIUNTA REGIONE MARCHE  
SERVIZIO AMBIENTE E  
PESAGGIO



## Progetto di rete ecologica della Regione Marche (R.E.M.)

Coordinatore Prof. Edoardo Biondi

### CARTA DEGLI HABITAT IN BASE ALLA DIRETTIVA 92/43/CEE

### SIC SELVA DI CASTELFIDARDO IT5320008 (AB 28) (DIRETTIVA 92/43/CEE)

SCALA 1:5.000



SISTEMA DI RIFERIMENTO: GAUSS-BOAGA (ROMA 1940) FUSO EST

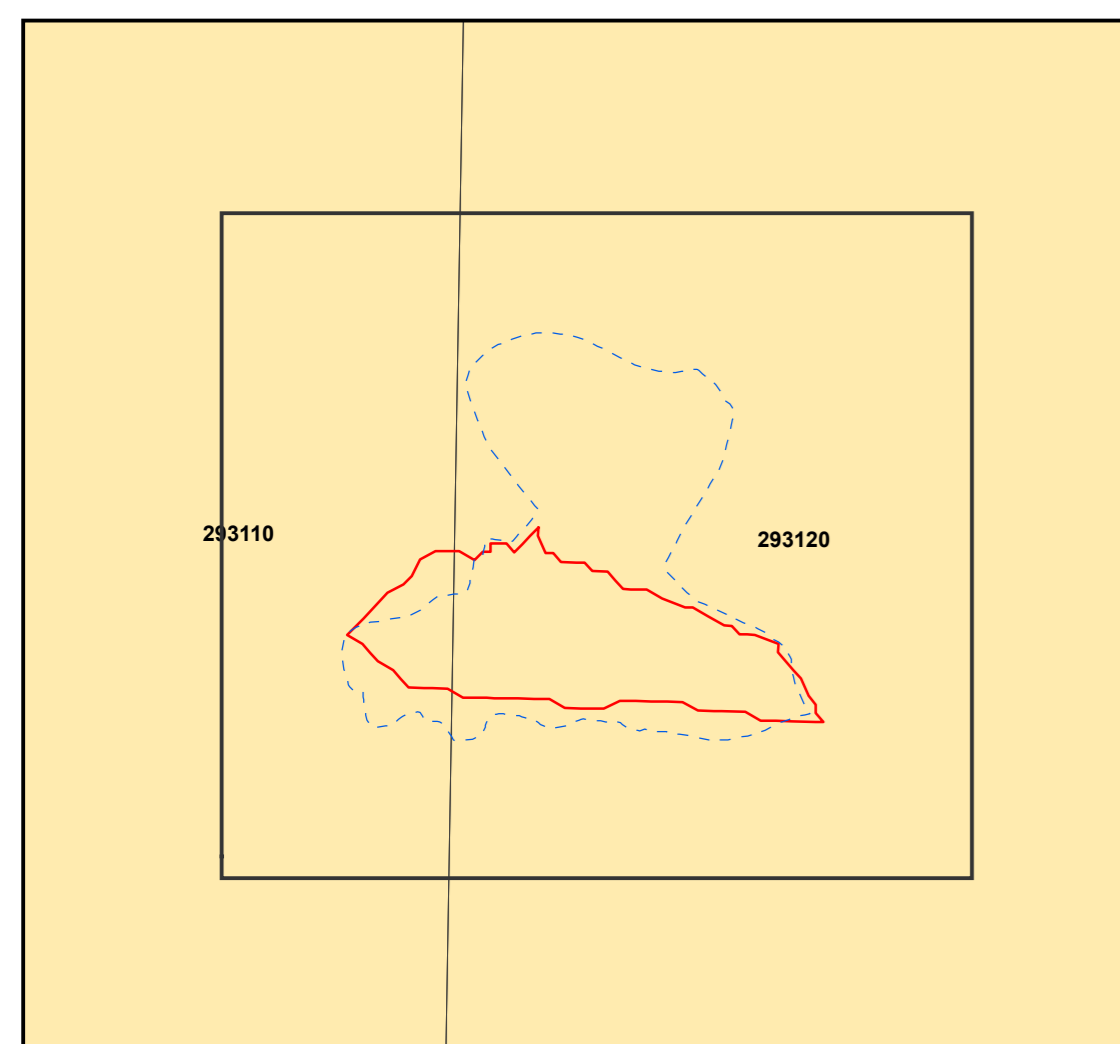
**AUTORI:**

BIONDI Edoardo  
CASAVECCHIA Simona  
ANGELINI Elia  
BIANCHELLI Maurizio  
PESARESI Simone  
PINZI Morena

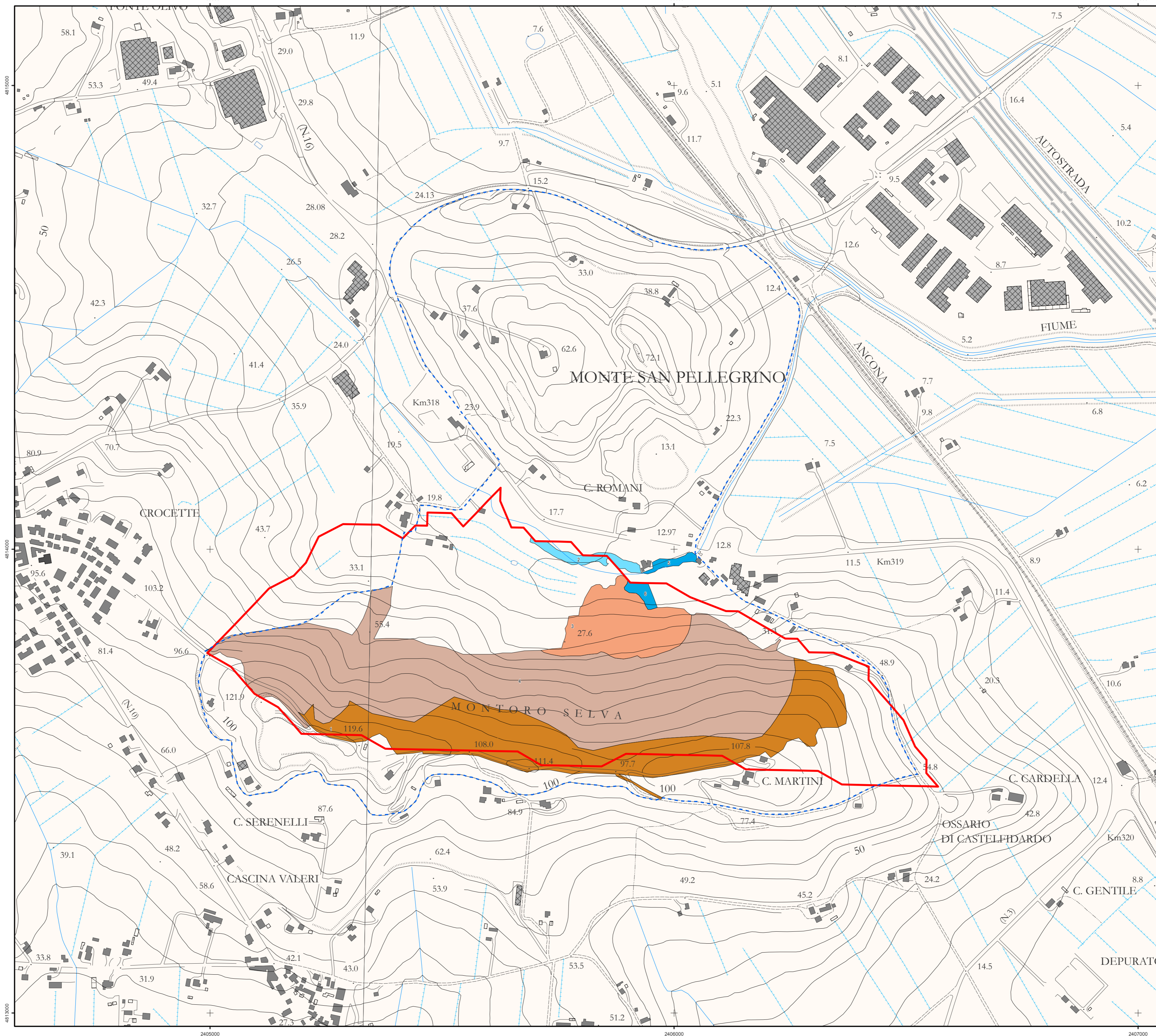
Rilevamenti cartografici eseguiti negli anni: 2005-2006

COORDINATE VERTICI			
GAUSS-BOAGA FUSO EST			
VERTICI	N	E	
NO	4815172	2404579	
NE	4815172	2407059	
SO	4812971	2404579	
SE	4812971	2407059	

#### QUADRO D'UNIONE SEZIONI 1:10000



--- Confine SIC proposto  
--- Confine SIC vigente



#### LEGENDA HABITAT 92/43/CEE

AREA CARTOGRAFATA 120 Ha  
AREA COPERTA DA HABITAT 34 Ha

- 91AA\* Boschi orientali di quercia bianca  
comprende le seguenti tipologie vegetazionali:  
1- Bosco di roverella  
Ass. *Rosa sempervirens-Quercetum pubescentis* Biondi 1986  
subass. *quercetosum pubescentis* Allegranza et al. 2002  
Superficie stimata dell'habitat 10 Ha (29,4%)
- 91E0\* Foreste alluvionali di *Alnus glutinosa* e *Fraxinus excelsior* (Alno-Padion, Alnion incanae, Salicion albae)  
comprende le seguenti tipologie vegetazionali:  
2- Bosco ripariale a rovo e salice bianco  
Ass. *Rubus ulmifolius-Salicetum albae* Allegranza, Biondi & Felici 2006  
Superficie stimata dell'habitat 0 Ha (0%)
- 91L0 Querceti di rovere illirici (*Erythronio-Carpinion*)  
comprende le seguenti tipologie vegetazionali:  
3- Bosco di carpino bianco  
Ass. *Rubio-Carpinetum betuli* Pedrotti & Cortini 1975  
Superficie stimata dell'habitat 3 Ha (8,8%)
- 92A0 Foreste a galleria di *Salix alba* e *Populus alba*  
comprende le seguenti tipologie vegetazionali:  
5- Bosco ripariale a pioppo bianco  
Ass. *Populetum albae* Br.-Bl. 1931  
6- Bosco ripariale a pioppo nero  
Ass. *Salici albae-Populetum nigrae* (Tx. 1931) Meyer-Drees 1936  
Superficie stimata dell'habitat 0 Ha (0%)
- 91M0 Foreste pannonico-balcaniche di quercia cerro-quercia sessile  
comprende le seguenti tipologie vegetazionali:  
4- Bosco di cerro  
Ass. *Lonicero xyloteti-Quercetum cerris* (Taffetani & Biondi 1995) Biondi & Allegranza 1996  
Superficie stimata dell'habitat 21 Ha (61,8%)

--- Confine SIC proposto  
--- Confine SIC vigente