



*Università Politecnica delle Marche*

# **Monitoraggio della moria delle api (APENET): l'esperienza della Riserva Naturale Ripa Bianca di Jesi**

*Sara Ruschioni, Adelmo Calamante*





# PROGETTO APENET



## Rete per il monitoraggio dei fenomeni di spopolamento e mortalità degli alveari in Italia (APENET)

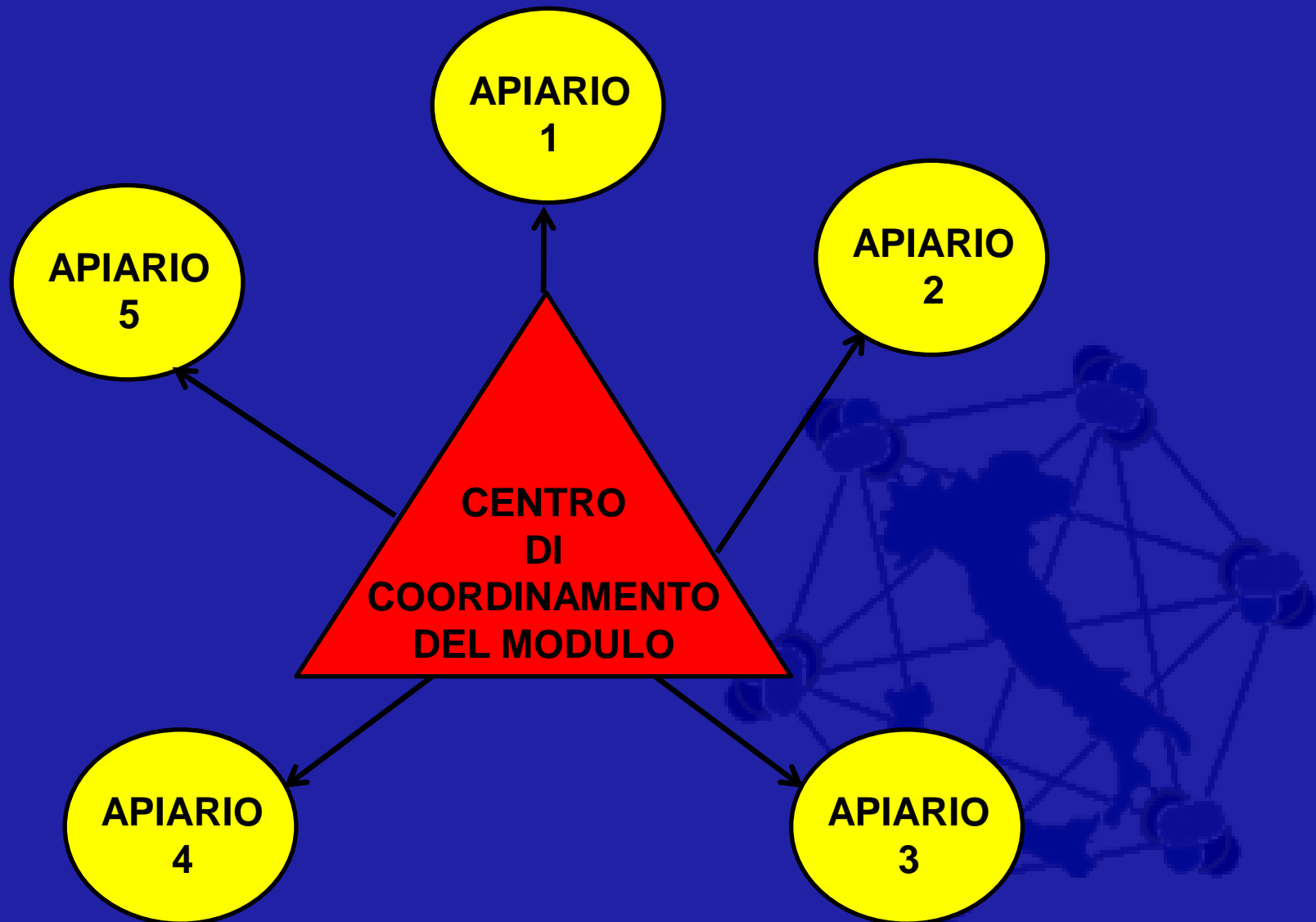
CLAUDIO PORRINI<sup>1</sup>, FABIO SGOLA STRA<sup>1</sup>, ANNA GLORIA SABATINI<sup>2</sup>

<sup>1</sup>*Dipartimento di Scienze e Tecnologie Agroambientali (DiSTA), Università degli Studi di Bologna*

<sup>2</sup>*CRA-API Unità di ricerca di Apicoltura e Bachicoltura*

*(APOidea Vol.5 83-87, 2008)*

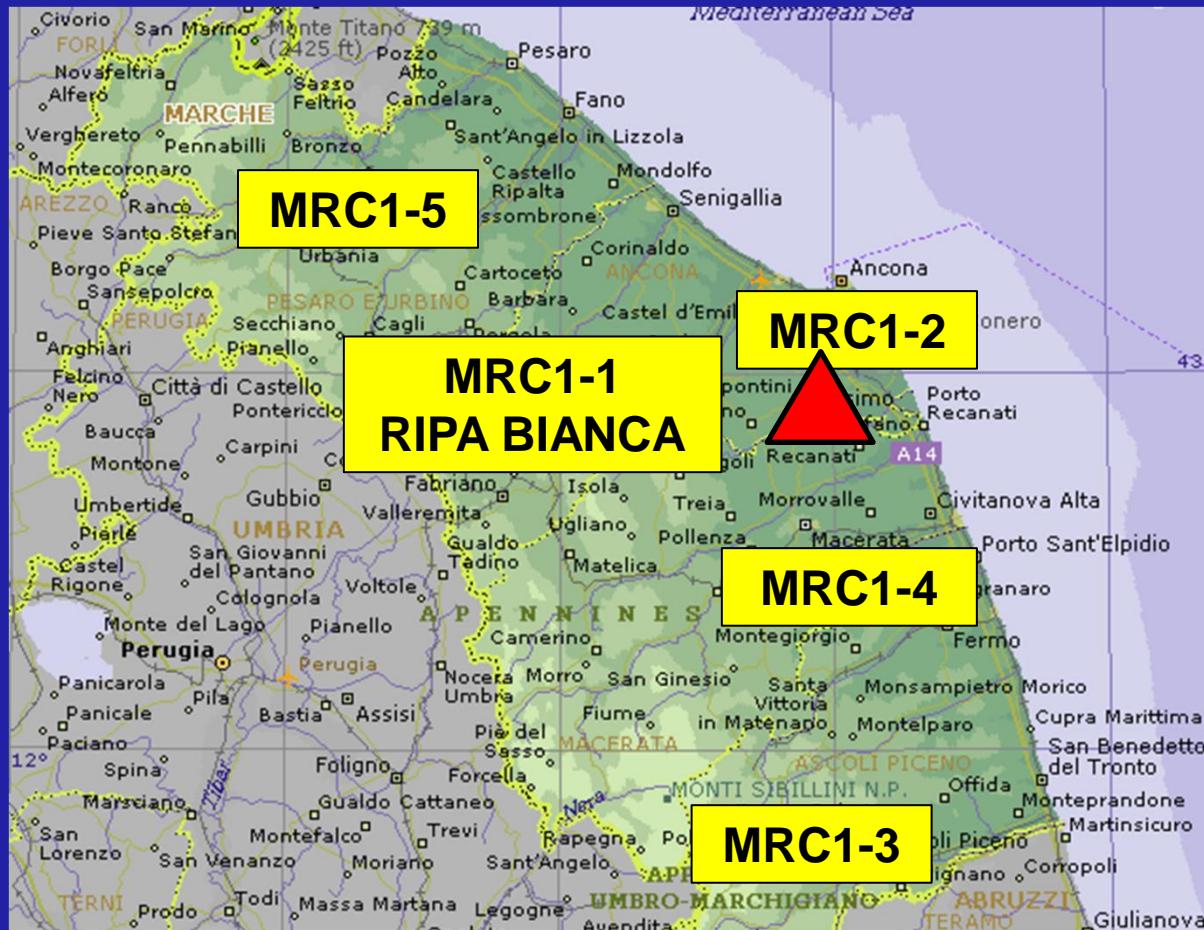
## ORGANIZZAZIONE DEI MODULI



## MODULO REGIONE MARCHE

- 5 APIARI DA 10 ALVEARI

- ZONE A DIVERSA GESTIONE AGRICOLA E TERRITORIALE



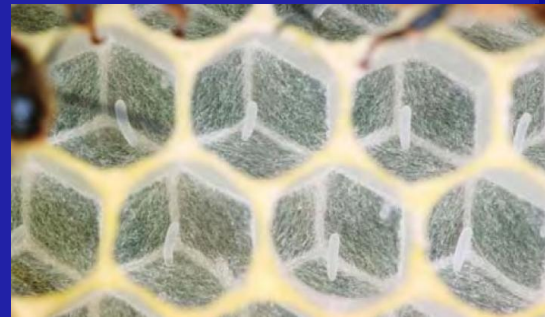
***Il monitoraggio è condotto da REFERENTE DEL MODULO  
in stretta collaborazione con l'APICOLTORE***



- gestione stanziale
- gestione in conformità con la gestione apistica locale
- normale controllo famiglie
- *segnalazione immediata di eventuali anomalie*



# RACCOLTA DATI



# RACCOLTA CAMPIONI

## MATRICI:

1. Api – 50 api vive/alveare
2. Cera – pezzo cera opercolato 5x5 cm
3. Polline





## **CAMPIONAMENTI in 4 periodi dell'anno:**

- 1. post-inverno (marzo/aprile)**
- 2. primavera (aprile/maggio)**
- 3. estate (luglio/agosto)**
- 4. pre-inverno (ottobre/novembre)**

**+ eventuali CAMPIONAMENTI STRAORDINARI**



Pag. 1

## SCHEDA APENET

MODULO  APIARIO  APIC

LOCALITA'  INDIRIZZO

COORDINATE GIS

ALTITUDINE (s.l.m.)

---

TIPO DI ZONA: PIANURA  COLLINARE  MONTAGNA

TERRITORIO (in %): AGRICOLO  INDUSTRIALE  URBANO

COLTURE (in %): ORTICOLE  POMACEE  DRUPACEE   
 NOCE E NOCCIOLE  OLEAGINOSE  SILVICOLE   
 BARBABIETOLA  ACTINIDIA  TABACCO   
 FLORICOLE/ORNAMENTALI  FRAGOLA  SERRE

---

EPISODI DI MORTALITA'/SPOPOLAMENTI NEGLI ANNI PRECEDENTI:

Se SI: ANNO  PERIODO

CAUSE PRESUNTE O STABILITE

Se SI: ANNO  PERIODO

CAUSE PRESUNTE O STABILITE

Se SI: ANNO  PERIODO

CAUSE PRESUNTE O STABILITE

Pag. 2

MODULO  APIARIO

DATA/ORA  CONTROLLO N° (1, 2, 3, 4, extra)

OSSERVAZIONI (es. condizioni melata durante il controllo)

---

**OSSERVAZIONI METEOROLOGICHE DEL PERIODO (nei 10 giorni antecedenti la data del controllo)**

Normale (giornate di bel tempo intervallate da giornate con pioggia)   
 Piovoso (molte giornate caratterizzate da pioggia e cielo nuvoloso)   
 Siccoso (molte settimane caratterizzate da assenza di pioggia)   
 Freddo (molte giornate con basse temperature che inibivano il volo)   
 Caldo afoso (molte giornate di alte temperature, presenza di "barba")

---

**OSSERVAZIONI AGRONOMICHE E VEGETAZIONALI DELLA ZONA**

Pratiche agronomiche del periodo (nei 15 giorni antecedenti la data del controllo)

Coltura  Terreno

Pratica: Semina  Trattamenti  Raccogli   
 In caso di Trattamenti: Fungicidi  Erbicidi

Coltura  Terreno

Pratica: Semina  Trattamenti  Raccogli   
 In caso di Trattamenti: Fungicidi  Erbicidi

Coltura  Terreno

Pratica: Semina  Trattamenti  Raccogli   
 In caso di Trattamenti: Fungicidi  Erbicidi

Coltura  Terreno

Pratica: Semina  Trattamenti  Raccogli   
 In caso di Trattamenti: Fungicidi  Erbicidi

Principali specie botaniche (coltivate e/o spontanee) in FIORE pr

Specie	Fenofase (2)

Presenza di melata  Specie bot

Pag. 3

MODULO  APIARIO  DATA/ORA

**ALVEARE N°**  MORTALITA' (3)  RECENTE  NON RECENTE

**GESTIONE SANITARIA** Ultimi trattamenti eseguiti:

DATA	AVVERSITA'	INTERNATO EFFETTUATO	DOSE E MODALITA'

Ultima alimentazione fornita  Periodo

**OSSERVAZIONI SUL COMPORTAMENTO** (Indicare con una X eventuali comportamenti anomali)

Rigurgito del contenuto della borsa melaria  Incapacità al volo  Maggiore aggressività   
 Movimenti sCOORDINATI (4)  Disorientamento (5)  Paralisi alle ali e/o agli arti   
 Altro (specificare)

ATTIVITA' DI VOLO (3)  BOTTINATRICI CON POLLINE (3)

**FORZA DELLA FAMIGLIA**

Telario	Api (3)	Covata (3)	Uova (3)	Miele O (3)	Miele G (3)	Polline (3)
1						
2						
3						
4						
5						
6						
7						
8						
9						
10						
Melario						

N° DI MELARI  ETA' DELLA REGINA

**STATO SANITARIO**

PESTE AMERICANA   
 PESTE EUROPEA   
 VIROSI   
 ACARIOSI   
 NOSEMIASI   
 VARROASI   
 COVATA CALCIFICATA   
 COVATA A SACCO   
 AVVELENAMENTO

sito web collegato ad un software che elabora tutte le informazioni nazionali

## RISULTATI 2009 – MORTALITA'

MRC1-1: RIPA BIANCA				
	1° controllo Post-inverno	2° controllo Primavera	3° controllo Estate	4° controllo Pre-inverno
<b>Alveare 1</b>	vive	vive	vive	vive
<b>Alveare 2</b>	vive	vive	vive	vive
<b>Alveare 3</b>	vive	vive	vive	vive
<b>Alveare 4</b>	vive	vive	vive	vive
<b>Alveare 5</b>	vive	vive	vive	vive
<b>Alveare 6</b>	vive	vive	morte	XXX
<b>Alveare 7</b>	vive	vive	vive	vive
<b>Alveare 8</b>	vive	vive	vive	vive
<b>Alveare 9</b>	vive	vive	vive	vive
<b>Alveare 10</b>	vive	vive	vive	vive

## RISULTATI 2009 – ANALISI MATRICI

Modulo	Campionamenti	<i>Nosema apis</i>	<i>Nosema ceranae</i>	Virus
Alv.MRC1-1	APV/MRC1-1/1/09	Negativo	Negativo	<b>BQCV, SBV</b>
	APV/MRC1-1/2/09	Negativo	Negativo	<b>DWV, BQCV, SBV</b>
	APV/MRC1-1/3/09	Negativo	Negativo	<b>DWV, BQCV</b>
	APV/MRC1-1/4/09	Negativo	Negativo	<b>DWV, BQCV, APBV</b>

**APBV** virus della paralisi acuta

**BQCV** virus della cella reale nera

**DWV** virus delle ali deformi

**SBV** virus della covata a sacco



**GRAZIE PER L'ATTENZIONE**

